

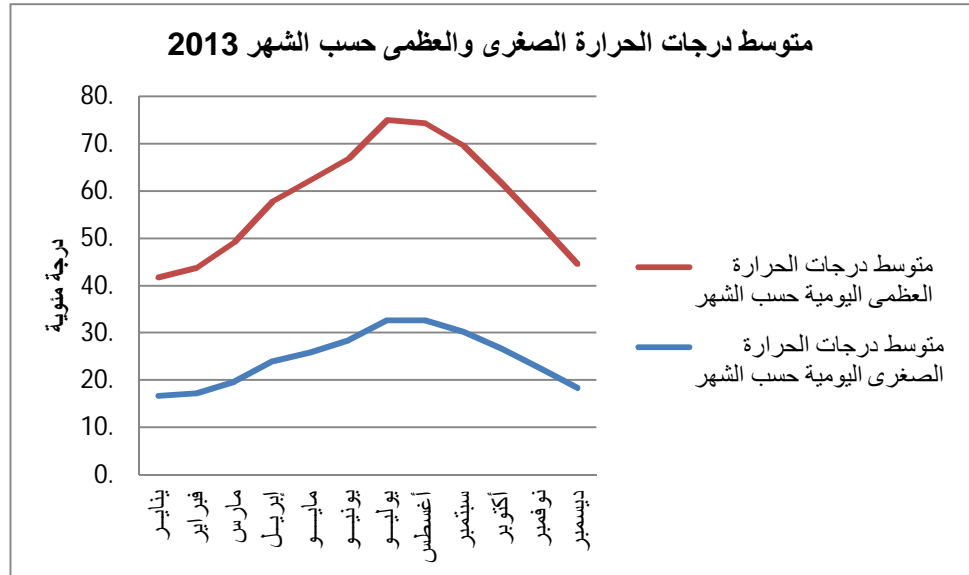
## احصاءات المناخ

### • درجات الحرارة

يعتبر مناخ دبي متفاوتا فصليا حيث بلغ متوسط درجة الحرارة الصغرى 16.6 درجة مئوية في شهر يناير من عام 2013 ، بينما سجل شهر يوليو أعلى متوسط لدرجات الحرارة والذي بلغ 42.4 درجة مئوية.

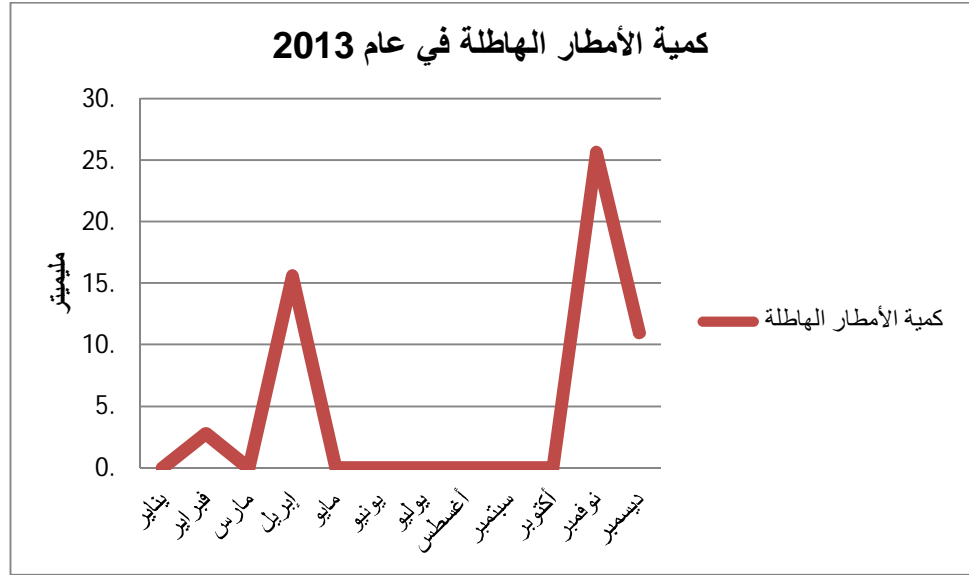
تراوحت متوسط درجة الحرارة الصغرى ما بين 16.6 درجة مئوية في شهر يناير و 32.6 درجة مئوية في شهري يوليو وأغسطس من عام 2013.

أما بالنسبة لدرجات الحرارة العظمى فقد تراوحت بين 25.1 درجة مئوية في شهر يناير و 42.4 درجة مئوية في شهر يوليو من عام 2013.



## • الامطار

تتسم إمارة دبي بأطارها القليلة والمتذبذبة وقد شهد عام 2013 ارتفاعا في المعدل السنوي لكمية الامطار الهائلة في امارة دبي حيث ارتفع من 2.8 مم الى 25.6 مم في عام 2013 خلال 17 يوم متفرقة وقد شهد شهر نوفمبر من عام 2013 أقوى الزخات والتي بلغت كميتها 24.2 مم.



## • الرطوبة النسبية

تبلغ الرطوبة النسبية للهواء ذروتها في فصل الشتاء ، وقد بلغ متوسط الحد الأدنى للرطوبة النسبية أعلى قيمة له في شهري يناير و ديسمبر من عام 2013 حيث بلغت 35% ، بينما بلغ متوسط الحد الاعلى للرطوبة النسبية اعلى قيمة له في شهر فبراير مسجلا 82%.

